

# FICHA TECNICA

Familia	ELEMENTOS DE ELEVACION	
Producto	1512	
Descripción	TENSOR GANCHO-ANILLA DIN 1480	
Mortaja		
Calidad		
Material		
Acabados estándar	CINCADO $\geq 3\mu\text{m}$	

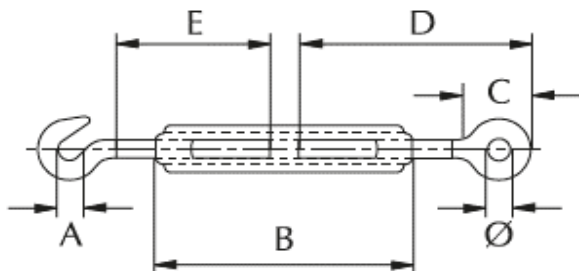
## APLICACIONES

Es la combinación más universal, por lo que a terminales de tensor se refiere, debido a la seguridad que comporta el ensamblaje del cable en la anilla y a la rapidez de la unión a la aplicación mediante el gancho. Uso industrial, unión entre cable y cadena (No EPI).

## MEDIDAS

Medida	M5	M6	M8	M10	M11	M12
Medida equiv.	3/16"	1/4"	5/16"	3/8"	7/16"	1/2"
S.W.L.(Kg)	60	75	135	200	235	265
A	7	8	10,5	13	15	16
B	70	110	110	125	125	125
E	35	55	57	68	68	70
F	56	77	85	106	110	117

Medida	M20	M22	M24	M27	M30	M33
Medida equiv.	3/4"	7/8"	1"	11/16"	11/4"	15/16"
S.W.L.(Kg)	800	1100	1335	1665	2000	2235
A	21	24	26	34	34	38
B	200	220	255	255	255	295
E	105	118	135	135	135	148
F	170	200	215	240	240	260























































































































































1512Z CINCADC 0

Hoja3!B16

Hoja3!B17

Hoja3!B17

Hoja3!B17

Hoja3!B17

Hoja3!B17





















































































































































